

Муниципальное дошкольное образовательное учреждение  
«Детский сад комбинированного вида №9»

РАБОТА КРУЖКА

«РАЗВИВАЙКА»

ПО ЛОГИКО-МАТЕМАТИЧЕСКОМУ

РАЗВИТИЮ ДЕТЕЙ

ДОШКОЛЬНОГО ВОЗРАСТА

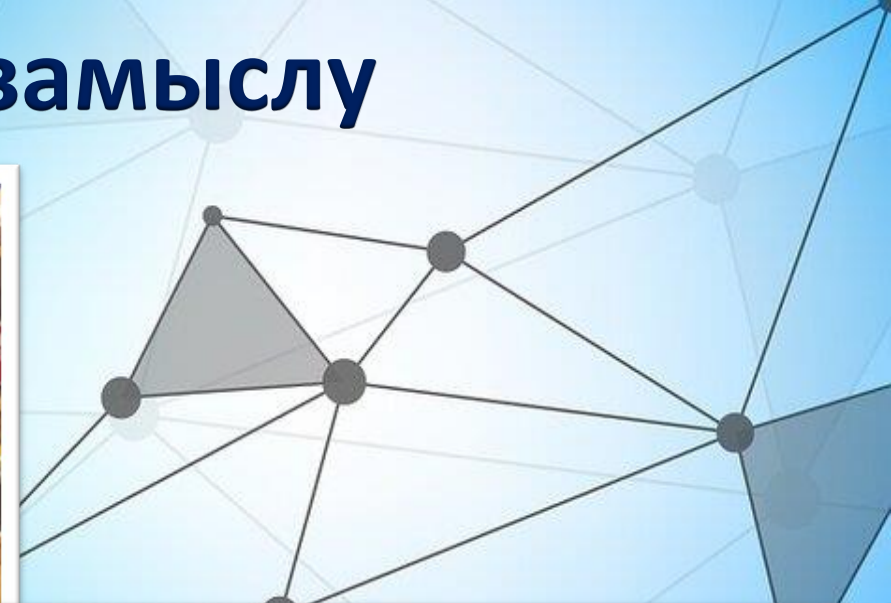
В СТАРШЕЙ ГРУППЕ №1



Подготовила воспитатель: Филь Светлана Дмитриевна.



# Конструируем по замыслу



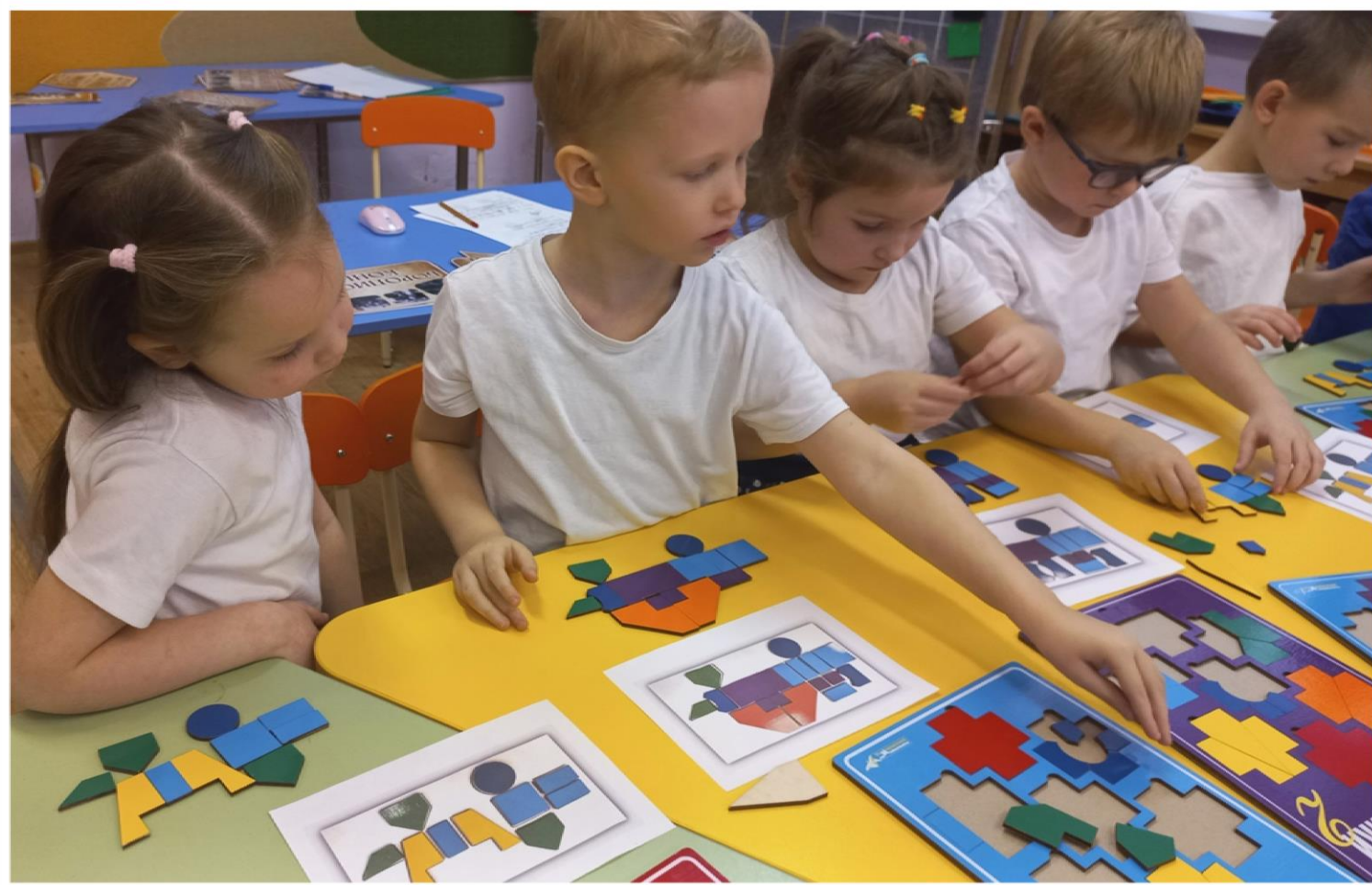


# Учимся определять состав геометрических фигур и конструируем по схеме





# Конструирование с опорой на цветную и одноцветную схему.





# Учимся работать с прозрачным квадратом, конструируем способом наложения или по схеме



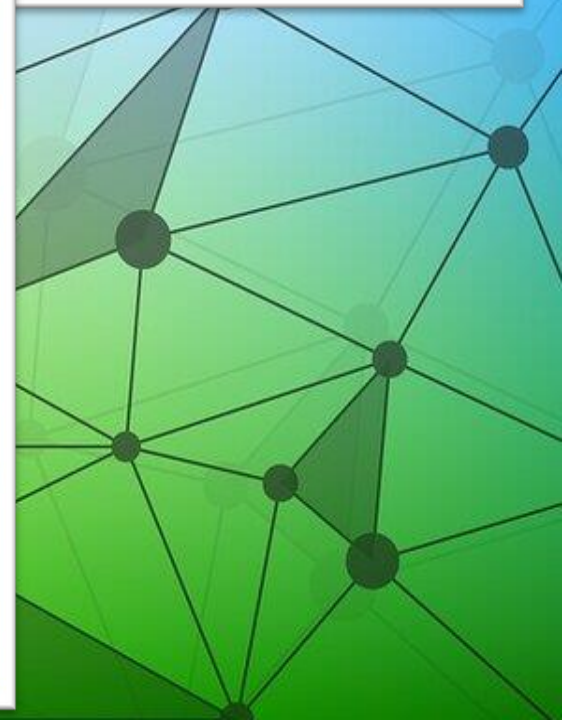


# Развиваем умение следовать словесной инструкции



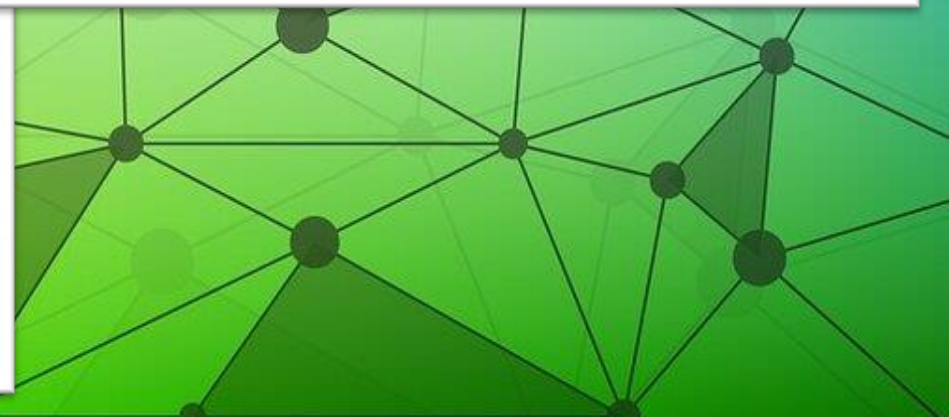


**Развиваем творческие способности, учимся составлять задачи и решать их**





# Находим геометрические фигуры по словесной инструкции





**Учимся определять  
линию симметрии и  
выкладывать образ  
целиком**





# Учимся определять состав числа и решать примеры





0

2

+

8

3

+

5

?

>

×

СПАСИБО ЗА ВНИМАНИЕ!

-

9

4



1 6



=